

# 見積参考資料

## 工事名 R8鳴土 鳴門総合運動公園 鳴・撫養立岩 遊具修繕工事（2）

### ◇経費情報◇

工種区分	公園工事
単価地区	徳島東部1
単価使用年月	令和8年6月
施工地域・工事場所	補正無し（地方部 施工場所が一般交通等の影響を受けない場合）
前金支出割合	補正を行わない
契約保証	金銭的保証
現場環境改善費	計上しない
週休2日確保工事に係る経費補正	週休2日（月単位）

### 注意

「見積参考資料」は入札参加者の迅速で適正な工事費の見積りのための一資料であり、請負契約を拘束するものではない。

# 設計内訳書 (本01)

工事名	R 8 鳴土 鳴門総合運動公園 鳴・撫養立岩 遊具修繕工事 (2)				事業区分 工事区分	公園緑地整備・改修 施設整備	
工事区分・工種・種別・細別	規格	単位	数量	単価	金額	数量・金額増減	摘要
施設整備		式	1				
雨水排水設備工		式	1				
側溝工		式	1				
プレキャストL形側溝	側溝規格:250A 鉄筋コンクリートL形(350×155×600)	m	21				単 1号
園路広場整備工		式	1				
アスファルト舗装工		式	1				
表層 ベンガラ舗装		m2	255				単 2号 暫定単価
下層路盤 ベンガラ舗装		m2	255				単 3号
表層 真砂土舗装		m2	440				単 4号 暫定単価
表層 カラー舗装		m2	4				単 5号
下層路盤 カラー舗装		m2	4				単 6号
表層 自然色舗装		m2	7				単 7号
下層路盤 自然色舗装		m2	7				単 8号

# 設計内訳書 (本01)

工事名	R 8 鳴土 鳴門総合運動公園 鳴・撫養立岩 遊具修繕工事 (2)				事業区分 工事区分	公園緑地整備・改修 施設整備	
工事区分・工種・種別・細別	規格	単位	数量	単価	金額	数量・金額増減	摘要
園路縁石工		式	1				
地先境界ブロック A種(120*120*600)		m	239				単 9号
敷地造成整備工		式	1				
作業土工		式	1				
掘削	土質:土砂	m3	433				単 10号
盛土		m3	1				単 11号
床掘り	土質:土砂	m3	147				単 12号
埋戻し	土質:土砂	m3	125				単 13号
土砂等運搬	土質:土砂(岩塊・玉石混り土含む)	m3	453				単 14号
残土処分		m3	453				単 15号
法面工		式	1				
法面整形 切土部		m2	350				単 16号
法面整形 盛土部		m2	6				単 17号

# 設計内訳書 (本01)

工事名	R 8 鳴土 鳴門総合運動公園 鳴・撫養立岩 遊具修繕工事 (2)				事業区分 工事区分	公園緑地整備・改修 施設整備	
工事区分・工種・種別・細別	規格	単位	数量	単価	金額	数量・金額増減	摘要
張芝		m2	419				単 18号
遊戯施設整備工		式	1				
遊具組立設置工		式	1				
インクルーシブ遊具		基	1				単 19号 暫定単価
ロープウェイ		基	1				単 20号 暫定単価
安全サイン		基	2				単 21号 暫定単価
シェルター		基	1				単 22号 暫定単価
テーブル・ベンチ		基	1				単 23号 暫定単価
構造物撤去工		式	1				
構造物取壊し工		式	1				
舗装版切断	舗装版種別:アスファルト舗装版,アスファルト舗装版厚:15cm 以下	m	9				単 24号
舗装版破碎	舗装版種別:アスファルト舗装版,舗装版厚:4cm	m2	11				単 25号
建設汚泥処理		m3	0.01				単 26号

# 設計内訳書 (本01)

工事名	R 8 鳴土 鳴門総合運動公園 鳴・撫養立岩 遊具修繕工事 (2)				事業区分 工事区分	公園緑地整備・改修 施設整備	
工事区分・工種・種別・細別	規格	単位	数量	単価	金額	数量・金額増減	摘要
殻運搬 L=7.3km	As殻	m3	0.4				単 27号
殻処分	As殻	m3	0.4				単 28号
コンクリート取壊し運搬処理 遊具基礎	構造物区分:無筋構造物	m3	5				単 29号
コンクリート取壊し運搬処理 L形側溝	構造物区分:鉄筋構造物	m3	1				単 30号
遊具解体 複合遊具		式	1				内 1号 暫定単価
現場発生品運搬・処分(木材)		式	1				内 2号
現場発生品運搬・処分(鋼材)		式	1				内 3号
現場発生品運搬・処分(廃ﾌﾞﾗ)		式	1				内 4号
公園施設等撤去・移設工		式	1				
移設工		式	1				
遊具移設 ｽﾌﾟﾘﾝｸﾞ遊具基礎ｺﾝあり		基	3				単 31号 暫定単価
遊具移設 ｽﾌﾟﾘﾝｸﾞ遊具基礎ｺﾝなし		基	4				単 32号 暫定単価
樹木伐採・抜根工		式	1				

# 設計内訳書 (本01)

工事名	R 8 鳴土 鳴門総合運動公園 鳴・撫養立岩 遊具修繕工事 (2)				事業区分 工事区分	公園緑地整備・改修 施設整備	
工事区分・工種・種別・細別	規格	単位	数量	単価	金額	数量・金額増減	摘要
中木伐採 幹周:30cm以上60cm未満		本	7				単 33号
低木伐採 幹周:90cm以上120cm未満		本	2				単 34号
中木伐根 幹周:60cm以上90cm未満		本	7				単 35号
低木伐根 幹周:90cm以上120cm未満		本	2				単 36号
伐採木処分		本	9				単 37号
仮設工		式	1				
交通管理工		式	1				
交通誘導警備員		人日	20				単 38号
直接工事費		式	1				
共通仮設		式	1				
共通仮設費 (率計上)		式	1				
純工事費		式	1				
現場管理費		式	1				



# 一式当り内訳書

単価使用年月	2026.06
歩掛適用年月	2026.06
労務調整係数	1.000-00000 0.0 0

内 1号	遊具解体 複合遊具							
名称・規格	条件	単位	数量	単価	金額	数量・金額増減	摘要	
複合遊具解体費		式	1				暫定単価	
合計								

# 一式当り内訳書

単価使用年月	2026.06
歩掛適用年月	2026.06
労務調整係数	1.000-00000 0.0 0

内 2号	現場発生品運搬・処分(木材)							
名称・規格	条件	単位	数量	単価	金額	数量・金額増減	摘要	
現場発生品及び支給品運搬	クレーン装置付2t積、吊能力2.9t, 有り, 2 3.5km以下	t	2.1					
処分費(木くず)		t	2.1					
合計								

# 一式当り内訳書

単価使用年月	2026.06
歩掛適用年月	2026.06
労務調整係数	1.000-00000 0.0 0

内 3号	現場発生品運搬・処分(鋼材)							
名称・規格	条件	単位	数量	単価	金額	数量・金額増減	摘要	
現場発生品及び支給品運搬	クレーン装置付2t積、吊能力2.9t,有り,17.0km以下	t	1.3					
スクラップ		t	-1.3					
合計								

# 一式当り内訳書

単価使用年月	2026.06
歩掛適用年月	2026.06
労務調整係数	1.000-00000 0.0 0

内 4号	現場発生品運搬・処分(廃ﾌﾞﾗ)							
名称・規格	条件	単位	数量	単価	金額	数量・金額増減	摘要	
現場発生品及び支給品運搬	クレーン装置付2t積、吊能力2.9t,有り,17.0km以下	t	1					
処分費(廃ﾌﾞﾗ)		t	1					
合計								

# 1次単価表

単価使用年月	2026.06
歩掛適用年月	2026.06
労務調整係数	1.000-00000 0.0 0

単 1号	名称・規格	条件	単位	数量	単価	金額	単価	摘要
	フレキャストL形側溝	側溝規格:250A 鉄筋コンクリートL形(350×155×600)	m	1			1	
	名称・規格	条件	単位	数量	単価	金額		摘要
	フレキャストL形側溝(製品長 0.6m/個)	据付,無し,250A鉄筋コンクリートL形350×155×600,全ての費用	m	1				
	合計							
	単価						円/m	

# 1次単価表

単価使用年月	2026.06
歩掛適用年月	2026.06
労務調整係数	1.000-00000 0.0 0

単 2号	名称・規格	条件	単位	数量	単価	金額	単価	摘要
	表層 ベンガラ舗装		m2	1			1	
	名称・規格	条件	単位	数量	単価	金額		摘要
	表層(歩道部)	1.4m以上,40mm,各種(2.20以上2.30t/m3未満),タックコート PK-4,全ての費用	m2	1				暫定単価
	合計							
	単価						円/m2	

# 1次単価表

単価使用年月	2026.06
歩掛適用年月	2026.06
労務調整係数	1.000-00000 0.0 0

単 3号	下層路盤 ベンガラ舗装	単位	m2	単位数量	1	単価	
名称・規格		条件	単位	数量	単価	金額	摘要
	下層路盤(歩道部)	100mm, 1層施工, 再生クラッシュラン RC-40, 全ての費用	m2	1			
	不陸整正	無し, 全ての費用	m2	1			
	合計						
	単価						円/m2

# 1次単価表

単価使用年月	2026.06
歩掛適用年月	2026.06
労務調整係数	1.000-00000 0.0 0

単 4号	表層 真砂土舗装		単位	m2	単位数量	100	単価	
名称・規格		条件	単位	数量	単価	金額	摘要	
	真砂土		m3	14			暫定単価	
	ブルドーザ運転(普通6t級)		時間	0.26			単 39号	
	土木一般世話役		人	0.28				
	特殊作業員		人	1.96				
	普通作業員		人	2.2				
	振動ローラ(コンパインド型3~4t)		時間	2			単 40号	
	諸雑費(まるめ)		式	1				
	合計							
	単価						円/m2	



# 1次単価表

単価使用年月	2026.06
歩掛適用年月	2026.06
労務調整係数	1.000-00000 0.0 0

単 6号	下層路盤 カラー舗装	単位	m2	単位数量	1	単価	
名称・規格		条件	単位	数量	単価	金額	摘要
	下層路盤(歩道部)	100mm, 1層施工, 再生クラッシュラン RC-40, 全ての費用	m2	1			
	フィルター層	60mm以上80mm未満	m2	1			
	合計						
	単価						円/m2

# 1次単価表

単価使用年月	2026.06
歩掛適用年月	2026.06
労務調整係数	1.000-00000 0.0 0

単 7号	表層 自然色舗装	単位	m2	単位数量	1	単価	
名称・規格		条件	単位	数量	単価	金額	摘要
	床掘り	土砂, 上記以外(小規模), 全ての費用	m3	0.07			
	埋戻し	上記以外(小規模), 土砂, 全ての費用	m3	0.07			
	合計						
	単価						円/m2

# 1次単価表

単価使用年月	2026.06
歩掛適用年月	2026.06
労務調整係数	1.000-00000 0.0 0

単 8号	下層路盤 自然色舗装		単位	m2	単位数量	1	単価	
名称・規格		条件	単位	数量	単価	金額	摘要	
	下層路盤(歩道部)	30mm, 1層施工, 再生クラッシュ RC-30, 全ての費用	m2	1				
	合計							
	単価						円/m2	

# 1次単価表

単価使用年月	2026.06
歩掛適用年月	2026.06
労務調整係数	1.000-00000 0.0 0

単 9号	地先境界ブロック A種(120*120*600)		単位	m	単位数量	1	単価	
名称・規格		条件	単位	数量	単価	金額	摘要	
	地先境界ブロック	設置, A種(120×120×600), 再生クラッシュ RC-40, 無し	m	1				
	合計							
	単価						円/m	

# 1次単価表

単価使用年月	2026.06
歩掛適用年月	2026.06
労務調整係数	1.000-00000 0.0 0

単 10号	掘削	土質:土砂	単位	m3	単位数量	1	単価	
名称・規格		条件	単位	数量	単価	金額	摘要	
掘削		土砂,オープンカット,無し,無し,5,000m3未満	m3	1				
合計								
単価							円/m3	

# 1次単価表

単価使用年月	2026.06
歩掛適用年月	2026.06
労務調整係数	1.000-00000 0.0 0

単 11号	盛土		単位	m3	単位数量	1	単価	
名称・規格		条件	単位	数量	単価	金額	摘要	
路体(築堤)盛土		2.5m未満	m3	1				
合計								
単価							円/m3	

# 1次単価表

単価使用年月	2026.06
歩掛適用年月	2026.06
労務調整係数	1.000-00000 0.0 0

単 12号	床掘り	土質:土砂	単位	m3	単位数量	1	単価	
名称・規格		条件	単位	数量	単価	金額	摘要	
床掘り		土砂, 標準, 無し, 無し	m3	1				
合計								
単価							円/m3	

# 1次単価表

単価使用年月	2026.06
歩掛適用年月	2026.06
労務調整係数	1.000-00000 0.0 0

単 13号	埋戻し	土質:土砂	単位	m3	単位数量	1	単価	
名称・規格		条件	単位	数量	単価	金額	摘要	
埋戻し		最大埋戻幅1m未満	m3	1				
合計								
単価							円/m3	

# 1次単価表

単価使用年月	2026.06
歩掛適用年月	2026.06
労務調整係数	1.000-00000 0.0 0

単 14号	土砂等運搬	土質:土砂(岩塊・玉石混り土含む)	単位	m3	単位数量	1	単価	
名称・規格		条件	単位	数量	単価	金額	摘要	
土砂等運搬		標準,バックホウ山積0.8m3(平積0.6m3),土砂(岩塊・玉石混り土含む),有り,6.0km以下	m3	1				
合計								
単価							円/m3	

# 1次単価表

単価使用年月	2026.06
歩掛適用年月	2026.06
労務調整係数	1.000-00000 0.0 0

単 15号	残土処分		単位	m3	単位数量	1	単価	
名称・規格		条件	単位	数量	単価	金額	摘要	
処分費			m3	1				
合計								
単価							円/m3	

# 1次単価表

単価使用年月	2026.06
歩掛適用年月	2026.06
労務調整係数	1.000-00000 0.0 0

単 16号	法面整形 切土部		単位	m2	単位数量	1	単価	
名称・規格		条件	単位	数量	単価	金額	摘要	
法面整形		切土部,無し,埴質土、砂及び砂質土、粘性土,全ての費用	m2	1				
合計								
単価							円/m2	

# 1次単価表

単価使用年月	2026.06
歩掛適用年月	2026.06
労務調整係数	1.000-00000 0.0 0

単 17号	法面整形 盛土部		単位	m2	単位数量	1	単価	
名称・規格		条件	単位	数量	単価	金額	摘要	
法面整形		盛土部,無し,無し,埴質土、砂及び砂質土、粘性土,全ての費用	m2	1				
合計								
単価							円/m2	

# 1次単価表

単価使用年月	2026.06
歩掛適用年月	2026.06
労務調整係数	1.000-00000 0.0 0

単 18号	張芝		単位	m2	単位数量	1	単価	
名称・規格		条件	単位	数量	単価	金額	摘要	
公園植栽	張芝工	高麗芝, へ`夕張, 有, 無	m2	1			単 42号	
合計								
単価							円/m2	

# 1次単価表

単価使用年月	2026.06
歩掛適用年月	2026.06
労務調整係数	1.000-00000 0.0 0

単 19号	インクルーシブ遊具		単位	基	単位数量	1	単価	
名称・規格		条件	単位	数量	単価	金額	摘要	
材料費			基	1				暫定単価
組立設置費			基	1				暫定単価
基面整正			m2	20				
基礎砕石		7.5cmを超え12.5cm以下,再生クラッシュ ン 40~0,全ての費用	m2	19				
コンクリート		小型構造物,バックホ(クレーン機能付)打 設,18-8-40(高炉),一般養生,全ての 費用	m3	3				
型枠		一般型枠,小型構造物	m2	26				
コンクリート		無筋・鉄筋構造物,バックホ(クレーン機能 付)打設,18-8-40(高炉),一般養生, 全ての費用	m3	0.6				
型枠		一般型枠,均しコンクリート	m2	8				
円形型枠 200*4.0*4000			m	11				
合計								
単価								円/基

# 1 次単価表

単価使用年月	2026.06
歩掛適用年月	2026.06
労務調整係数	1.000-00000 0.0 0

単 20号	ロープウェイ		単位	基	単位数量	1	単価	
名称・規格		条件	単位	数量	単価	金額	摘要	
材料費			基	1				暫定単価
組立設置費			基	1				暫定単価
基面整正			m2	10				
基礎砕石		7.5cmを超え12.5cm以下,再生クラッシュ ン 40~0,全ての費用	m2	10				
コンクリート		小型構造物,バックホ(クレーン機能付)打 設,18-8-40(高炉),一般養生,全ての 費用	m3	2				
型枠		一般型枠,小型構造物	m2	18				
コンクリート		無筋・鉄筋構造物,バックホ(クレーン機能 付)打設,18-8-40(高炉),一般養生, 全ての費用	m3	0.5				
型枠		一般型枠,均しコンクリート	m2	4				
合計								
単価								円/基

# 1次単価表

単価使用年月	2026.06
歩掛適用年月	2026.06
労務調整係数	1.000-00000 0.0 0

単 21号	安全サイン		単位	基	単位数量	2	単価	
名称・規格		条件	単位	数量	単価	金額	摘要	
	材料費		基	2				暫定単価
	組立設置費		基	2				暫定単価
	基面整正		m2	2				
	基礎砕石	7.5cmを超え12.5cm以下,再生クラッシュ ン 40~0,全ての費用	m2	2				
	コンクリート	小型構造物,バックホ(クレーン機能付)打 設,18-8-40(高炉),一般養生,全ての 費用	m3	0.6				
	型枠	一般型枠,小型構造物	m2	3.8				
	合計							
	単価							円/基

# 1次単価表

単価使用年月	2026.06
歩掛適用年月	2026.06
労務調整係数	1.000-00000 0.0 0

単 22号	シエルター		単位	基	単位数量	1	単価	
名称・規格		条件	単位	数量	単価	金額	摘要	
材料費			基	1				暫定単価
組立設置費			基	1				暫定単価
基面整正			m2	4				
基礎砕石		7.5cmを超え12.5cm以下,再生クラッシュ ン 40~0,全ての費用	m2	4				
コンクリート		小型構造物,バックホ(クレーン機能付)打 設,18-8-40(高炉),一般養生,全ての 費用	m3	2.3				
型枠		一般型枠,小型構造物	m2	10				
コンクリート		無筋・鉄筋構造物,バックホ(クレーン機能 付)打設,18-8-40(高炉),一般養生, 全ての費用	m3	0.2				
型枠		一般型枠,均しコンクリート	m2	0.8				
鉄筋加工組立		SD345 D13,陸上クレーン,ラフテレンクレーン,( 油圧伸縮ジブ型)16t吊	kg	42				単 43号
合計								
単価								円/基

# 1 次単価表

単価使用年月	2026.06
歩掛適用年月	2026.06
労務調整係数	1.000-00000 0.0 0

単 23号	テーブル・ベンチ		単位	基	単位数量	1	単価	
名称・規格		条件	単位	数量	単価	金額	摘要	
材料費			基	1				暫定単価
組立設置費			基	1				暫定単価
基面整正			m2	1.2				
基礎砕石		7.5cmを超え12.5cm以下,再生クラッシュ ン 40~0,全ての費用	m2	1.3				
コンクリート		小型構造物,バックホ(クレーン機能付)打 設,18-8-40(高炉),一般養生,全ての 費用	m3	0.2				
型枠		一般型枠,小型構造物	m2	2.9				
コンクリート		無筋・鉄筋構造物,バックホ(クレーン機能 付)打設,18-8-40(高炉),一般養生, 全ての費用	m3	0.1				
型枠		一般型枠,均しコンクリート	m2	0.5				
合計								
単価								円/基

# 1次単価表

単価使用年月	2026.06
歩掛適用年月	2026.06
労務調整係数	1.000-00000 0.0 0

単 24号	舗装版切断	舗装版種別:アスファルト舗装版,アスファルト舗装版厚:15cm以下	単位	m	単位数量	1	単価	
名称・規格		条件	単位	数量	単価	金額	摘要	
舗装版切断		アスファルト舗装版, 15cm以下, 全ての費用	m	1				
合計								
単価							円/m	

# 1次単価表

単価使用年月	2026.06
歩掛適用年月	2026.06
労務調整係数	1.000-00000 0.0 0

単 25号	舗装版破碎	舗装版種別:アスファルト舗装版, 舗装版厚:4cm	単位	m2	単位数量	1	単価	
名称・規格		条件	単位	数量	単価	金額	摘要	
舗装版破碎		アスファルト舗装版, 無し, 不要, 15cm以下, 有り, 全ての費用	m2	1				
合計								
単価							円/m2	

# 1次単価表

単価使用年月	2026.06
歩掛適用年月	2026.06
労務調整係数	1.000-00000 0.0 0

単 26号	建設汚泥処理		単位	m3	単位数量	1	単価	
名称・規格		条件		単位	数量	単価	金額	摘要
処分費 汚泥				m3	1			
合計								
単価								円/m3

# 1次単価表

単価使用年月	2026.06
歩掛適用年月	2026.06
労務調整係数	1.000-00000 0.0 0

単 27号	殻運搬 L=7.3km	As殻	単位	m3	単位数量	1	単価	
名称・規格		条件		単位	数量	単価	金額	摘要
殻運搬		舗装版破碎, 機械(対策不要厚15cm超)又は必要, 有り, 9.0km以下, 全ての費用		m3	1			
合計								
単価								円/m3

# 1次単価表

単価使用年月	2026.06
歩掛適用年月	2026.06
労務調整係数	1.000-00000 0.0 0

単 28号	殻処分	As殻	単位	m3	単位数量	1	単価	
名称・規格		条件	単位	数量	単価	金額	摘要	
処分費 アスファルト			m3	1				
合計								
単価							円/m3	

# 1次単価表

単価使用年月	2026.06
歩掛適用年月	2026.06
労務調整係数	1.000-00000 0.0 0

単 29号	コンクリート取壊し運搬処理 遊具基礎	構造物区分:無筋構造物	単位	m3	単位数量	1	単価	
名称・規格		条件	単位	数量	単価	金額	摘要	
構造物とりこわし・運搬・処分 (複合)		無筋構造物,無し,無し,必要,有り,8 .0以下	m3	1			単 44号	
合計								
単価							円/m3	

# 1次単価表

単価使用年月	2026.06
歩掛適用年月	2026.06
労務調整係数	1.000-00000 0.0 0

単 30号	名称・規格	条件	単位	数量	単価	金額	摘要
コンクリート取壊し運搬処理 L形側溝	構造物区分:鉄筋構造物		単位	m3	単位数量	1	単価
構造物とりこわし・運搬・処分 (複合)	鉄筋構造物,無し,無し,必要,有り,8 .0以下		m3	1			単 45号
合計							
単価							円/m3

# 1次単価表

単価使用年月	2026.06
歩掛適用年月	2026.06
労務調整係数	1.000-00000 0.0 0

単 31号	遊具移設 スプリング遊具基礎コンあり	単位	基	単位数量	1	単価	
名称・規格		条件	単位	数量	単価	金額	摘要
遊具移設費 スプリング遊具基礎コンあり			基	1			暫定単価
コンクリート		小型構造物,バックホ(クレーン機能付)打設,18-8-40(高炉),一般養生,全ての費用	m3	0.1			
型枠		一般型枠,小型構造物	m2	0.8			
基礎砕石		7.5cm以下,再生クラッシュ 40~0,全ての費用	m2	0.4			
基面整正			m2	0.4			
合計							
単価							円/基

# 1次単価表

単価使用年月	2026.06
歩掛適用年月	2026.06
労務調整係数	1.000-00000 0.0 0

単 32号	遊具移設 スプリング遊具基礎コンなし		単位	基	単位数量	1	単価	
名称・規格		条件	単位	数量	単価	金額	摘要	
	移設費 スプリング遊具基礎コンなし		基	1			暫定単価	
	合計							
	単価						円/基	

# 1次単価表

単価使用年月	2026.06
歩掛適用年月	2026.06
労務調整係数	1.000-00000 0.0 0

単 33号	中木伐採 幹周:30cm以上60cm未満		単位	本	単位数量	10	単価	
名称・規格		条件	単位	数量	単価	金額	摘要	
	造園工		人	0.7				
	普通作業員		人	1.35				
	チェーン6h 鋸長600mm・排気量80cc		日	0.37				単 46号
	トラック2t積運転6h/日		台	1.3				単 47号
	諸雑費(まるめ)		式	1				
	合計							
	単価							円/本

# 1次単価表

単価使用年月	2026.06
歩掛適用年月	2026.06
労務調整係数	1.000-00000 0.0 0

単 34号	低木伐採 幹周:90cm以上120cm未満		単位	本	単位数量	10	単価	
名称・規格		条件	単位	数量	単価	金額	摘要	
	造園工		人	3.5				
	普通作業員		人	6.75				
	チェーン6h 鋸長600mm・排気量80cc		日	1.25				単 46号
	トラック2t積運転6h/日		台	3.8				単 47号
	諸雑費(まるめ)		式	1				
	合計							
	単価							円/本

# 1次単価表

単価使用年月	2026.06
歩掛適用年月	2026.06
労務調整係数	1.000-00000 0.0 0

単 35号	中木伐根 幹周:60cm以上90cm未満		単位	本	単位数量	10	単価	
名称・規格		条件	単位	数量	単価	金額	摘要	
	造園工		人	4.3				
	チェーン6h 鋸長600mm・排気量80cc		日	0.65			単 46号	
	トラック(クレーン装置付) 積載質量4~4.5t積・2.9t吊		時間	4.76			単 48号	
	トラック2t積運転6h/日		台	1.7			単 47号	
	諸雑費(まるめ)		式	1				
	合計							
	単価						円/本	

# 1次単価表

単価使用年月	2026.06
歩掛適用年月	2026.06
労務調整係数	1.000-00000 0.0 0

単 36号	低木伐根 幹周:90cm以上120cm未満		単位	本	単位数量	10	単価	
名称・規格		条件	単位	数量	単価	金額	摘要	
	造園工		人	10.7				
	チェーン6h 鋸長600mm・排気量80cc		日	1.6				単 46号
	トラック(クレーン装置付) 積載質量4～4.5t積・2.9t吊		時間	11.8				単 48号
	トラック2t積運転6h/日		台	4.2				単 47号
	諸雑費(まるめ)		式	1				
	合計							
	単価							円/本

# 1次単価表

単価使用年月	2026.06
歩掛適用年月	2026.06
労務調整係数	1.000-00000 0.0 0

単 37号	伐採木処分		単位	本	単位数量	9	単価	
名称・規格		条件	単位	数量	単価	金額	摘要	
	運搬(伐木除根)	機械施工,無し,有り,7.5km以下,全ての費用	m3	0.4				
	伐採木処分費		t	0.3				
	合計							
	単価							円/本

# 1次単価表

単価使用年月	2026.06
歩掛適用年月	2026.06
労務調整係数	1.000-00000 0.0 0

単 38号	交通誘導警備員		単位	人日	単位数量	1	単価	
名称・規格		条件	単位	数量	単価	金額	摘要	
	交通誘導警備員B		人日	1				単 49号
	合計							
	単価							円/人日

## 2次単価表

単価使用年月	2026.06
歩掛適用年月	2026.06
労務調整係数	1.000-00000 0.0 0

単 39号	フルトレーサ運転(普通6t級)		単位	時間	単位数量	1	単価	
名称・規格		条件	単位	数量	単価	金額	摘要	
	軽油		L	10.4				
	運転手(特殊)		人	0.2				
	フルトレーサ[普通・排出ガス対策型(1次基準)] 6t級		時間	1				
	合計							
	単価							円/時間

# 2次単価表

単価使用年月	2026.06
歩掛適用年月	2026.06
労務調整係数	1.000-00000 0.0 0

単 40号	振動ローラ(コンパインド型3~4t)		単位	時間	単位数量	1	単価	
名称・規格		条件	単位	数量	単価	金額	摘要	
	ガソリン レギュラー		L	3.2				
	運転手(一般)		人	0.2				
	振動ローラ(舗装用)[搭乗・コンパインド式] 排出ガス対策型(第1次) 運転質量3~4t		時間	1				
	合計							
	単価							円/時間

## 2次単価表

単価使用年月	2026.06
歩掛適用年月	2026.06
労務調整係数	1.000-00000 0.0 0

単 41号	樹脂系すべり止め舗装工	車道(ETCレーン含む), RPN-601, 100m2未満, 無, 無, 無, 無, 無, 1.0m超え(標準)	単位	m2	単位数量	1	単価
名称・規格		条件	単位	数量	単価	金額	摘要
	樹脂系すべり止め舗装工 RPN-601		m2	1			
	諸雑費(まるめ)		式	1			
	合計						
	単価						円/m2

# 2次単価表

単価使用年月	2026.06
歩掛適用年月	2026.06
労務調整係数	1.000-00000 0.0 0

単 42号	公園植栽 張芝工	高麗芝, へた張, 有, 無	単位	m2	単位数量	100	単価	
名称・規格		条件	単位	数量	単価	金額	摘要	
	土木一般世話役		人	0.2				
	造園工		人	1.1				
	普通作業員		人	2.3				
	高麗芝		m2	100				
	目土		m3	2.7				
	諸雑費(率+まるめ)		式	1				
	合計							
	単価							円/m2

# 2次単価表

単価使用年月	2026.06
歩掛適用年月	2026.06
労務調整係数	1.000-00000 0.0 0

単 43号	鉄筋加工組立	SD345 D13, 陸上クレーン, ラフテレンクレーン, (油圧伸縮ジブ型) 16t吊	単位	kg	単位数量	1,000	単価	
名称・規格		条件	単位	数量	単価	金額	摘要	
	鉄筋(異形) SD345 D13		kg	1,020				
	鉄筋加工組立(Lセルブロック製作) クレーン抜き		kg	1,000				
	ラフテレンクレーン(排出ガス対策型) (油圧伸縮ジブ型) 16t吊		日	0.1				単 50号
	合計							
	単価							円/kg

## 2次単価表

単価使用年月	2026.06
歩掛適用年月	2026.06
労務調整係数	1.000-00000 0.0 0

単 44号	構造物とりこわし・運搬・処分 (複合)	無筋構造物,無し,無し,必要,有り,8.0以下	単位	m3	単位数量	1	単価	
名称・規格		条件	単位	数量	単価	金額	摘要	
	構造物とりこわし	無筋構造物,機械施工,無し,無し,必要	m3	1				単 51号
	処分費(m3)		m3	1				単 52号
	殻運搬	コンクリート(無筋)構造物とりこわし,機械積込,有り,8.0km以下,全ての費用	m3	1				
	合計							
	単価							円/m3

# 2次単価表

単価使用年月	2026.06
歩掛適用年月	2026.06
労務調整係数	1.000-00000 0.0 0

単 45号	構造物とりこわし・運搬・処分 (複合)	鉄筋構造物,無し,無し,必要,有り,8.0以下	単位	m3	単位数量	1	単価	
名称・規格		条件	単位	数量	単価	金額	摘要	
	構造物とりこわし	鉄筋構造物,機械施工,無し,無し,必要	m3	1			単 53号	
	処分費(m3)		m3	1			単 54号	
	殻運搬	コンクリート(鉄筋)構造物とりこわし,機械積込,有り,8.0km以下,全ての費用	m3	1				
	合計							
	単価						円/m3	

# 2次単価表

単価使用年月	2026.06
歩掛適用年月	2026.06
労務調整係数	1.000-00000 0.0 0

単 46号	チェンソー-6h 鋸長600mm・排気量80cc		単位	日	単位数量	1	単価	
名称・規格		条件	単位	数量	単価	金額	摘要	
	特殊作業員		人	1				
	ガソリン レギュラー		L	2.7				
	チェンソー[ガソリンエンジン] 鋸長600mm 排気量0.080L		日	1				
	諸雑費(率+まるめ)		式	1				
	合計							
	単価						円/日	

# 2次単価表

単価使用年月	2026.06
歩掛適用年月	2026.06
労務調整係数	1.000-00000 0.0 0

単 47号	トラック2t積運転6h/日		単位	台	単位数量	1	単価	
名称・規格		条件	単位	数量	単価	金額	摘要	
	運転手(一般)		人	1				
	軽油		L	23				
	トラック[普通型] 2t積		時間	6				
	諸雑費(まるめ)		式	1				
	合計							
	単価							円/台

# 2次単価表

単価使用年月	2026.06
歩掛適用年月	2026.06
労務調整係数	1.000-00000 0.0 0

単 48号	トラック(クレーン装置付) 積載質量4~4.5t積・2.9t吊		単位	時間	単位数量	1	単価	
名称・規格		条件	単位	数量	単価	金額	摘要	
	運転手(特殊)		人	0.17				
	軽油		L	5.3				
	トラック[クレーン装置付] バックトラック4~4.5t積 吊能力2.9t		時間	1				
	合計							
	単価							円/時間

## 2次単価表

単価使用年月	2026.06
歩掛適用年月	2026.06
労務調整係数	1.000-00000 0.0 0

単 49号	交通誘導警備員B		単位	人日	単位数量	1	単価	
名称・規格		条件	単位	数量	単価	金額	摘要	
	交通誘導警備員B		人	1				
	諸雑費(まるめ)		式	1				
	合計							
	単価							円/人日

### 3次単価表

単価使用年月	2026.06
歩掛適用年月	2026.06
労務調整係数	1.000-00000 0.0 0

単 50号	ラフテレンクレーン(排出ガス対策型) (油圧伸縮ジャブ型)16t吊		単位	日	単位数量	1	単価	
名称・規格		条件	単位	数量	単価	金額	摘要	
ラフテレンクレーン[油圧伸縮ジャブ型] 16t吊			日	1				
合計								
単価							円/日	

### 3次単価表

単価使用年月	2026.06
歩掛適用年月	2026.06
労務調整係数	1.000-00000 0.0 0

単 51号	構造物とりこわし	無筋構造物,機械施工,無し,無し,必要	単位	m3	単位数量	1	単価	
名称・規格		条件	単位	数量	単価	金額	摘要	
無筋構造物 昼間 機械施工 制約無			m3	1				
諸雑費(まるめ)			式	1				
合計								
単価							円/m3	

### 3次単価表

単価使用年月	2026.06
歩掛適用年月	2026.06
労務調整係数	1.000-00000 0.0 0

単 52号	処分費(m3)		単位	m3	単位数量	100	単価	
名称・規格		条件	単位	数量	単価	金額	摘要	
処分費 無筋コンクリート			m3	100				
合計								
単価							円/m3	

### 3次単価表

単価使用年月	2026.06
歩掛適用年月	2026.06
労務調整係数	1.000-00000 0.0 0

単 53号	構造物とりこわし	鉄筋構造物, 機械施工, 無し, 無し, 必要	単位	m3	単位数量	1	単価	
名称・規格		条件	単位	数量	単価	金額	摘要	
鉄筋構造物 昼間 機械施工 制約無			m3	1				
諸雑費(まるめ)			式	1				
合計								
単価							円/m3	

# 3次単価表

単価使用年月	2026.06
歩掛適用年月	2026.06
労務調整係数	1.000-00000 0.0 0

単 54号	処分費(m3)		単位	m3	単位数量	100	単価	
名称・規格		条件	単位	数量	単価	金額	摘要	
	処分費 鉄筋コンクリート		m3	100				
	合計							
	単価						円/m3	

# 機労材集計リスト (機械)

工事名	R 8 鳴土 鳴門総合運動公園 鳴・撫養立岩 遊具修繕工事 (2)					
単価コード	名称	規格	単位	数量	金額	摘要
L001010004	バックホウ(クロー) [標準・クレーン機能付き]	山積0.8m3(平積0.6m3)2.9t吊	日	1.206	13,736	
L001010007	バックホウ(クロー) [標準]	山積0.8m3(平積0.6m3)	日	5.215	53,203	
L001010012	バックホウ(クロー)後方超小旋回型	山積0.45m3(平積0.35m3)	日	0.048	342	
L001050002	ロードローラー[マカダム]	運転質量10~12t	日	0.215	1,114	
L001060004	タイヤローラー[普通型]	運転質量13~14t	日	0.209	1,086	
L001070002	振動ローラー(舗装用) [ハンドコントロール式]	運転質量0.8~1.1t	日	0.028	56	
L001070011	振動ローラー(舗装用) [搭乗・コントロール式]	運転質量3~4t	日	1.572	6,867	
L001180001	タンク及びびらな	質量 60~80kg	日	5.141	3,341	
L301010250	ラフテレンクレーン[油圧伸縮シブ型]	16t吊	日	0.004	201	
M000101009	ブルドーザー [普通・排出ガス対策型(1次基準)]	6t級	時間	1.144	3,466	
M000201100	小型バックホウ(クロー型) [後方超小旋回型]	超低騒音型 排ガス型(第3次) 山積0.09m3	供用日	1.201	6,817	
M000201101	小型バックホウ(クロー型) [後方超小旋回型]	超低騒音型 排ガス型(第3次) 山積0.11m3	供用日	0.023	140	
M000202090	バックホウ(クロー型) [標準型・超低騒音型]	排出ガス対策型(第3次基準値) 山積0.8m3	供用日	3.052	61,312	
M000202096	バックホウ(クロー) [後方超小旋回型]	排ガス型(第2次) 山積0.28m3	供用日	0.043	370	
M000202107	バックホウ(クロー) 標準・超低騒音・クレーン付	排ガス2014年 山積0.5m3 吊能力2.9t	供用日	0.645	11,806	
M000202123	バックホウ(クロー) [後方超小旋回・超低騒音]	排出ガス対策型(2014年規制) 山積0.45m3	供用日	1.92	34,937	
M000301005	タンクトラック[オンロード・ティール]	10t積級	供用日	12.127	252,769	

# 機労材集計リスト (機械)

工事名	R 8 鳴土 鳴門総合運動公園 鳴・撫養立岩 遊具修繕工事 (2)					
単価コード	名称	規格	単位	数量	金額	摘要
M000302002	トラック[普通型]	2t積	時間	22.2	20,757	
M000302010	トラック[クレーン装置付]	ベストトラック2t積 吊能力2.9t	供用日	0.882	6,775	
M000302013	トラック[クレーン装置付]	ベストトラック4～4.5t積 吊能力2.9t	時間	5.692	12,408	
M000701021	モータレータ[土工用]	排出ガス対策(2014年規制)プレート幅3.1m	供用日	0.205	7,688	
M000804001	振動ローラ(舗装用)[ハンドガイド式]	運転質量0.5～0.6t	供用日	0.034	47	
M000804020	振動ローラ(舗装用)[搭乗・コンパインド式]	排出ガス対策型(第1次) 運転質量3～4t	時間	8.8	18,480	
M000806001	ランマ	質量60～80kg	供用日	0.022	11	
M000807001	振動コンパクタ[前進型]	機械質量40～60kg	供用日	0.033	11	
M001003018	ASフィニッシャ[クローラ型]	舗装幅1.4～3.0m	供用日	0.478	7,267	
M001161013	コンクリートカッタ[ハキューム式(超低騒音型)]	湿式 切削深20cm級 プレート径φ56cm	供用日	0.05	645	
M002035004	チェンソー[ガソリンエンジン]	鋸長600mm 排気量0.080L	日	1.284	1,386	
M007500157	ダンプトラック(深あおり・土砂禁止)	[オンロード・ディーゼル] 10t積級	供用日	0.008	304	
	合計額				527,342	

## 見積単価一覧表

工事名	R8 鳴土 鳴門総合運動公園 鳴・撫養立岩 遊具修繕工事(2)			
名称	規格	単位	単価	備考
インクルーシブ遊具材料費		基	9,284,000	暫定単価
インクルーシブ遊具組立設置費		基	544,000	暫定単価
ロープウェイ材料費		基	1,375,000	暫定単価
ロープウェイ組立設置費		基	81,000	暫定単価
シェルター材料費		基	3,250,000	暫定単価
シェルター組立設置費		基	380,000	暫定単価
テーブル・ベンチセット		基	510,000	暫定単価
テーブル・ベンチセット組立設置費		基	80,000	暫定単価
安全サイン材料費	両面	基	350,000	暫定単価
安全サイン組立設置費		基	80,000	暫定単価
遊具解体費	複合遊具2基	1式	3,800,000	暫定単価
遊具移設費	スプリング遊具基礎あり	基	340,000	暫定単価
遊具移設費	スプリング遊具基礎なし	気	270,000	暫定単価
密粒度アスコン(マロン色)	TOP13mm、弁柄	t	42,400	暫定単価
真砂土		m3	9,500	暫定単価
処分費	土砂	m3	2,700	L=5.4km
処分費	汚泥	m3	14,000	運搬費含む
処分費	Co殻(無筋)	m3	1,600	L=7.3km
処分費	Co殻(鉄筋)	m3	1,700	L=7.3km
処分費	As殻	m3	2,500	L=7.3km
処分費	廃プラスチック	t	70,000	L=26km
処分費	木くず	t	7,000	L=20km
処分費	伐採木	t	12,000	L=7.6km

数量総括表				
工事区分・工種	種別・細別・規格	単位	数量	摘要
敷地造成整備工	掘削工			
	掘削	m3	433	
	盛土工			
	路体盛土、2.5m未満	m3	1	
	作業土工			
	床掘	m3	147	
	埋戻	m3	125	
	土工収支			
	残土処分	m3	453	
法面工	法面整形工			
	切土部	m2	350	
	盛土部	m2	6	
	法面保護工			
	張芝 野芝	m2	419	
構造物撤去工	既設複合遊具撤去			
	コンビネーション遊具A	基	1	
	コンビネーション遊具B	基	1	
	スプリング遊具移設			
	基礎コンあり	基	3	1, 2, 7
	基礎コンなし	基	4	3, 4, 5, 6
	排水構造物撤去工			
L形側溝				
	JIS 250A	m	22	

数 量 総 括 表				
工事区分・工種	種別・細別・規格	単位	数量	摘要
	舗装版切断工			
	アスファルト舗装t=4cm			
	カラー舗装	m	9	
	舗装版破碎工			
	アスファルト舗装t=4cm			
	カラー舗装	m <sup>2</sup>	4.1	
	自然色舗装	m <sup>2</sup>	7	
	伐採			
	中木	本	7	マテバシイ
	低木	本	2	エノキ
	コンクリート取壊し			
	鉄筋コンクリート	m <sup>3</sup>	1	
	無筋コンクリート	m <sup>3</sup>	5	
	殻運搬処分			
	アスファルト	m <sup>3</sup>	0.4	W= 0.9 t
	鉄筋コンクリート	m <sup>3</sup>	1	W= 2.3 t
	無筋コンクリート	m <sup>3</sup>	5	W= 11.5 t
雨水排水施設整備工	L形側溝(カラー舗装部)			
	JIS型250A, すりつけ	m	1	
	JIS型250A, 切下2cm	m	7	
	L形側溝(自然色舗装部)			
	JIS型250A, すりつけ	m	2	
	JIS型250A, 切下2cm	m	11	

数 量 総 括 表

工事区分・工種	種別・細別・規格	単位	数量	摘要	
園路広場施設整備工	ベンガラ舗装				
	表層	m2	255		
	再生密粒度As(ベンガラ), t=40				
	路盤	m2	255		
	RC-30, t=100				
	不陸整正	m2	255		
	真砂土舗装				
	表層	m2	440		
	真砂土(5mmアンダー), t=100				
	表面処理	m2	440	苦汁1.0kg/m2, 化粧砂0.001~0.003m3/m2	
	カラー舗装				
	薄層カラー舗装	m2	4		
	表層	m2	4		
	開粒度As t=40				
	路盤	m2	4		
	RC-30 t=100				
	フィルター層(砂)	m2	4		
	t=60				
	自然色舗装				
	表層	m2	7		
	自然色舗装 t=70				
	路盤	m2	7		
	RC-30 t=30				
	地先境界ブロック				
	A種	m	239		



数 量 総 括 表

工事区分・工種	種別・細別・規格	単位	数量	摘要
	インクルーシブ遊具			
	インクルーシブ遊具基礎	基	1	
	コンクリート	m3	3.080	
	σ ck=18N/m2			
	均しコンクリート	m3	0.657	
	σ ck=18N/m2			
	型枠	m2	26.02	
	小型構造物			
	型枠	m2	7.94	
	均し型枠			
	円形型枠			
	紙製, φ 200	m	11.6	
	基礎碎石	m2	19.13	
	RC-30, t=100			
	基面整正	m2	20.7	
	土砂			
	ロープウェイ			
	ロープウェイ基礎	基	1	
	コンクリート	m3	2.072	
	σ ck=18N/m2			
	均しコンクリート	m3	0.541	
	σ ck=18N/m2			
	型枠	m2	18.24	
	小型構造物			
	型枠	m2	3.94	
	均し型枠			
	基礎碎石	m2	10.81	
	RC-30, t=100			
	基面整正	m2	10.7	
	土砂			

数 量 総 括 表

工事区分・工種	種別・細別・規格	単位	数量	摘要
	遊び場安全サイン			
	遊び場安全サイン	基	2	
	両面			
	コンクリート	m3	0.576	
	$\sigma_{ck}=18\text{N/m}^2$			
	型枠	m3	3.840	
	小型構造物			
	基礎碎石	m2	1.96	
	RC-30, t=100			
	基面整正	m2	2.0	
	土砂			
	シェルター			
	シェルター	基	1	
	コンクリート	m3	2.268	
	$\sigma_{ck}=18\text{N/m}^2$			
	均しコンクリート	m3	0.200	
	$\sigma_{ck}=18\text{N/m}^2$			
	型枠	m2	10.08	
	小型構造物			
	型枠	m2	0.80	
	均し型枠			
	基礎碎石	m2	4.00	
	RC-30, t=100			
	基面整正	m2	4.0	
	土砂			
	鉄筋			
	D-13	kg	42.4	

数 量 総 括 表

工事区分・工種	種別・細別・規格	単位	数量	概要
	ベンチ			ベンチ・テーブル計
	ベンチ基礎	基	4	
	コンクリート	m3	0.144	0.234
	σ ck=18N/m2			
	均しコンクリート	m3	0.04	0.064
	σ ck=18N/m2			
	型枠	m2	1.92	2.88
	小型構造物			
	型枠	m2	0.36	0.54
	均し型枠			
	基礎碎石	m2	0.8	1.28
	RC-30, t=100			
	基面整正	m2	0.8	1.2
	土砂			
	テーブル			
	テーブル基礎	基	2	
	コンクリート	m3	0.09	
	σ ck=18N/m2			
	均しコンクリート	m3	0.024	
	σ ck=18N/m2			
	型枠	m2	0.96	
	小型構造物			
	型枠	m2	0.18	
	均し型枠			
	基礎碎石	m2	0.48	
	RC-30, t=100			
	基面整正	m2	0.4	
	土砂			







土量計算書(路線1)

測点	区間距離(m)	切土			盛土		
		切土断面積(m2)	切土平均(m2)	切土土量(m3)	盛土断面積(m2)	盛土平均(m2)	盛土土量(m3)
NO.0	0.00	0.8					
NO.0+1.00	1.00	0.9	0.85	0.85			
NO.0+2.00	1.00	1.0	0.95	0.95			
NO.0+3.00	1.00	1.2	1.10	1.10			
NO.0+4.00	1.00	1.3	1.25	1.25			
NO.0+5.00	1.00	1.3	1.30	1.30			
NO.0+6.00	1.00	1.4	1.35	1.35			
NO.0+7.00	1.00	1.4	1.40	1.40			
NO.0+8.00	1.00	1.4	1.40	1.40			
NO.0+9.00	1.00	1.5	1.45	1.45			
NO.0+10.00	1.00	1.5	1.50	1.50			
NO.0+10.25	0.25	1.5	1.50	0.38			
NO.0+11.00	0.75	1.6	1.55	1.16			
NO.0+12.00	1.00	1.7	1.65	1.65			
NO.0+13.00	1.00	1.6	1.65	1.65			
NO.0+14.00	1.00	1.6	1.60	1.60			
NO.0+14.42	0.42	1.6	1.60	0.67			
NO.0+15.00	0.58	1.7	1.65	0.96			
NO.0+16.00	1.00	1.7	1.70	1.70			
NO.0+17.00	1.00	1.7	1.70	1.70			
NO.0+18.00	1.00	1.7	1.70	1.70			
NO.0+19.00	1.00	1.7	1.70	1.70			
NO.1	1.00	1.6	1.65	1.65			
NO.1+1.00	1.00	1.5	1.55	1.55			
NO.1+1.13	0.13	1.5	1.50	0.20			
NO.1+2.00	0.87	1.4	1.45	1.26			
NO.1+3.00	1.00	1.2	1.30	1.30			
NO.1+3.66	0.66	1.2	1.20	0.79			
NO.1+4.00	0.34	1.1	1.15	0.39			
NO.1+5.00	1.00	1.0	1.05	1.05			
NO.1+6.00	1.00	1.0	1.00	1.00			
NO.1+7.00	1.00	1.0	1.00	1.00			
NO.1+8.00	1.00	1.1	1.05	1.05			
NO.1+9.00	1.00	1.1	1.10	1.10			
NO.1+10.00	1.00	1.0	1.05	1.05			
NO.1+11.00	1.00	1.1	1.05	1.05			
NO.1+12.00	1.00	1.2	1.15	1.15			
NO.1+13.00	1.00	1.3	1.25	1.25			
NO.1+14.00	1.00	1.4	1.35	1.35			
NO.1+15.00	1.00	1.5	1.45	1.45			
NO.1+16.00	1.00	1.7	1.60	1.60			
NO.1+17.00	1.00	1.8	1.75	1.75			
NO.1+18.00	1.00	1.9	1.85	1.85			
NO.1+19.00	1.00	1.8	1.85	1.85			
NO.1+19.62	0.62	1.7	1.75	1.09			
合計	39.62			55.20			0

土量計算書(路線2)

測点	区間距離(m)	切土			盛土		
		切土断面積(m2)	切土平均(m2)	切土土量(m3)	盛土断面積(m2)	盛土平均(m2)	盛土土量(m3)
(BP)	0.00	0.5					
NO.0+1.00	1.00	0.5	0.50	0.50			
NO.0+2.00	1.00	0.5	0.50	0.50			
NO.0+3.00	1.00	0.5	0.50	0.50			
NO.0+4.00	1.00	0.5	0.50	0.50			
NO.0+5.00	1.00	0.5	0.50	0.50			
NO.0+6.00	1.00	0.5	0.50	0.50			
NO.0+7.00	1.00	0.5	0.50	0.50			
NO.0+8.00	1.00	0.5	0.50	0.50			
NO.0+9.00	1.00	0.5	0.50	0.50			
NO.0+10.00	1.00	0.5	0.50	0.50			
NO.0+11.00	1.00	0.5	0.50	0.50			
NO.0+12.00	1.00	0.5	0.50	0.50			
NO.0+13.00	1.00	0.5	0.50	0.50			
NO.0+14.00	1.00	0.5	0.50	0.50			
NO.0+15.00	1.00	0.5	0.50	0.50			
(IP-1)	0.89	0.5	0.50	0.45			
NO.0+16.00	0.11	0.5	0.50	0.06			
NO.0+17.00	1.00	0.6	0.55	0.55			
NO.0+18.00	1.00	0.8	0.70	0.70			
NO.0+19.00	1.00	0.9	0.85	0.85			
NO.1	1.00	0.9	0.90	0.90			
NO.1+1.00	1.00	0.9	0.90	0.90			
NO.1+2.00	1.00	0.8	0.85	0.85			
NO.1+3.00	1.00	0.9	0.85	0.85			
NO.1+4.00	1.00	0.9	0.90	0.90			
NO.1+5.00	1.00	0.8	0.85	0.85			
NO.1+6.00	1.00	0.8	0.80	0.80			
NO.1+7.00	1.00	0.6	0.70	0.70			
NO.1+8.00	1.00	0.4	0.50	0.50			
NO.1+9.00	1.00	0.4	0.40	0.40			
NO.1+10.00	1.00	0.4	0.40	0.40			
NO.1+11.00	1.00	0.4	0.40	0.40			
NO.1+12.00	1.00	0.3	0.35	0.35			
NO.1+13.00	1.00	0.3	0.30	0.30			
NO.1+14.00	1.00	0.2	0.25	0.25			
(EP)	0.78	0.2	0.20	0.16			
合計	34.78			19.62			0

土量計算書(路線3)

測点	区間距離(m)	切土			盛土		
		切土断面積(m <sup>2</sup> )	切土平均(m <sup>2</sup> )	切土土量(m <sup>3</sup> )	盛土断面積(m <sup>2</sup> )	盛土平均(m <sup>2</sup> )	盛土土量(m <sup>3</sup> )
NO.0	0.00	1.2					
NO.0+1.00	1.00	1.4	1.30	1.30			
NO.0+2.00	1.00	1.6	1.50	1.50			
NO.0+3.00	1.00	1.7	1.65	1.65			
NO.0+4.00	1.00	1.6	1.65	1.65			
NO.0+5.00	1.00	1.5	1.55	1.55			
NO.0+6.00	1.00	1.3	1.40	1.40			
NO.0+7.00	1.00	1.1	1.20	1.20			
NO.0+8.00	1.00	1.0	1.05	1.05			
NO.0+9.00	1.00	1.0	1.00	1.00			
NO.0+10.00	1.00	0.9	0.95	0.95			
NO.0+11.00	1.00	0.8	0.85	0.85			
NO.0+12.00	1.00	0.7	0.75	0.75			
NO.0+13.00	1.00	0.6	0.65	0.65			
NO.0+14.00	1.00	0.5	0.55	0.55	0		
NO.0+15.00	1.00	0.4	0.45	0.45	0	0.00	0.00
NO.0+16.00	1.00	0.4	0.40	0.40	0	0.00	0.00
NO.0+17.00	1.00	0.3	0.35	0.35	0	0.00	0.00
NO.0+18.00	1.00	0.3	0.30	0.30	0	0.00	0.00
NO.0+19.00	1.00	0.2	0.25	0.25	0	0.00	0.00
NO.1	1.00	0.2	0.20	0.20	0	0.00	0.00
NO.1+0.28	0.28	0.2	0.20	0.06	0	0.00	0.00
NO.1+1.00	0.72	0.2	0.20	0.14	0	0.00	0.00
NO.1+2.00	1.00	0.2	0.20	0.20	0	0.00	0.00
NO.1+3.00	1.00	0.2	0.20	0.20	0	0.00	0.00
NO.1+3.56	0.56	0.1	0.15	0.08	0	0.00	0.00
NO.1+4.00	0.44	0.1	0.10	0.04	0	0.00	0.00
NO.1+5.00	1.00	0.1	0.10	0.10	0	0.00	0.00
NO.1+6.00	1.00	0.1	0.10	0.10	0	0.00	0.00
NO.1+7.00	1.00	0.1	0.10	0.10	0	0.00	0.00
NO.1+8.00	1.00	0.1	0.10	0.10	0	0.00	0.00
NO.1+9.00	1.00	0.1	0.10	0.10	0	0.00	0.00
NO.1+10.00	1.00	0.1	0.10	0.10	0	0.00	0.00
NO.1+11.00	1.00	0.0	0.05	0.05	0	0.00	0.00
NO.1+12.00	1.00	0.0	0.00	0.00	0	0.00	0.00
NO.1+13.00	1.00	0.0	0.00	0.00	0.1	0.05	0.05
NO.1+13.10	0.10	0.0	0.00	0.00	0.1	0.10	0.01
合計	33.10			19.37			0.06

土量計算書(広場1)

測点	切土領域	盛土領域	切土量	盛土量	累積切土量	累積盛土量	ネット土量
0+3.611	0.00	0.00	0.00	0.00	0.00	0.00	0.00
0+11.844	6.88	0.00	28.32	0.00	28.32	0.00	28.32
1+7.555	12.97	0.00	155.97	0.00	184.29	0.00	184.29
2+3.446	0.38	0.00	106.11	0.00	290.40	0.00	290.40
2+8.346	0.04	0.00	1.03	0.00	291.42	0.00	291.42
2+9.834	0.01	0.00	0.03	0.00	291.46	0.00	291.46

土量計算書(園路交差部)

測点	切土領域	盛土領域	切土量	盛土量	累積切土量	累積盛土量	ネット土量
0+0.000	1.05	0.00	0.00	0.00	0.00	0.00	0.00
0+4.517	0.16	0.02	2.74	0.04	2.74	0.04	2.69
0+8.428	0.00	0.41	0.31	0.84	3.05	0.88	2.17

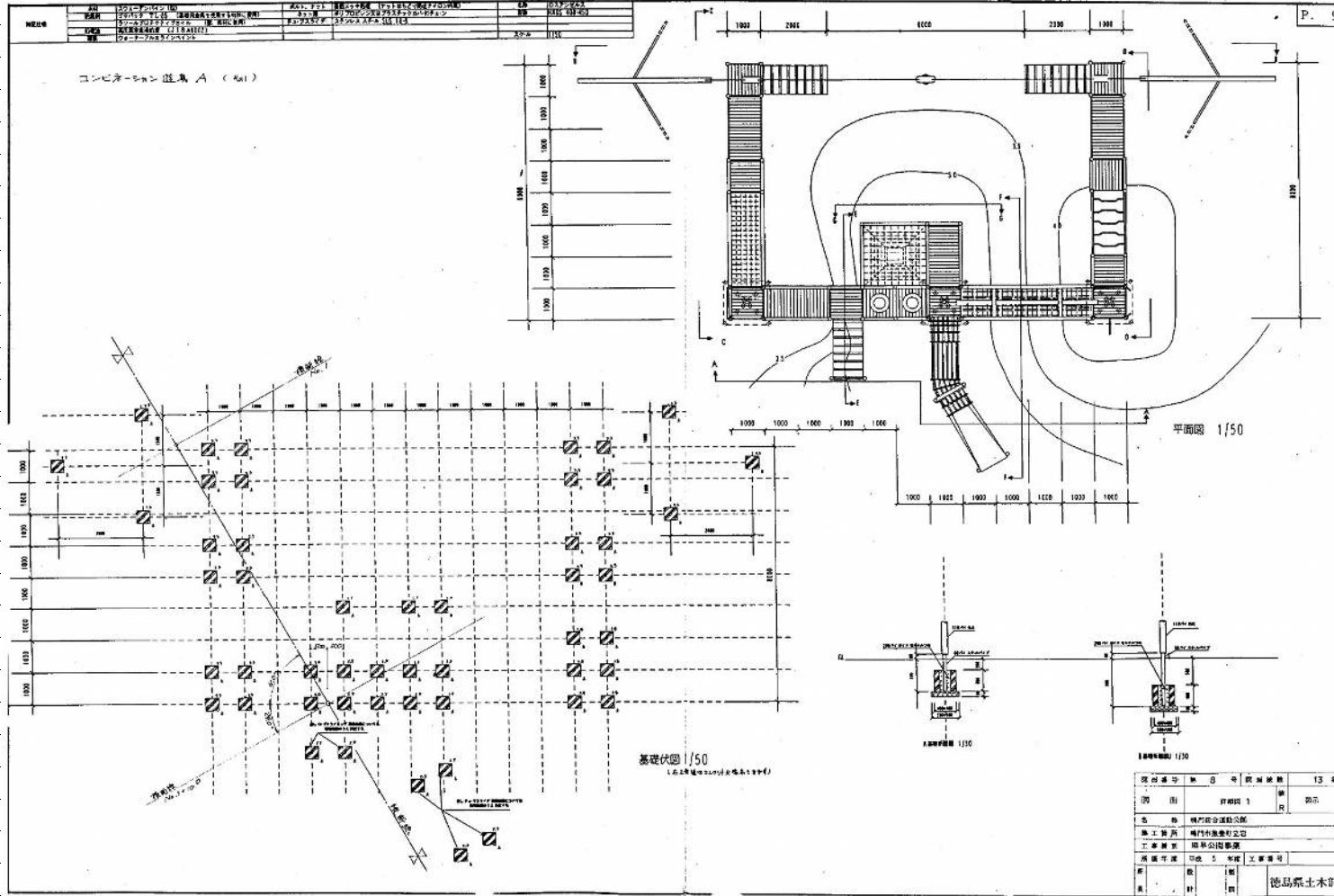




工種

構造物撤去工

コンビネーション遊具A



















工 種		園路広場施設整備工				
種別・細別・規格	記号	計 算 式		単位	小 計	合 計
路盤工						
ベンガラ舗装		計画平面図より		m2		255
表層				m2	255.0	
再生密粒度As(ベンガラ), t=40						
路盤				m2	255.0	
RC-30, t=100						
不陸整正				m2	255.0	
真砂土舗装		計画平面図より	440	m2		440
表層				m2	440.0	
真砂土(5mmアンダー), t=100						
表面処理				m2	440.0	
		苦汁1.0kg/m2, 化粧砂0.001~0.003m3/m2				
不陸整正				m2	440.0	
カラー舗装				m2		4
薄層カラー舗装		計画平面図より		m2	4.1	
表層		計画平面図より		m2	4.1	
開粒度As t=40						
路盤		計画平面図より		m2	4.1	
RC-30 t=100						
フィルター層(砂)		計画平面図より		m2	4.1	
t=60						
自然色舗装				m2		7.0
表層 自然色舗装 t=70		再利用	3.6+3.4	m2	7.0	
路盤 RC-30 t=30		計画平面図より	3.6+3.4	m2	7.0	
縁石工						
地先境界ブロック		計画平面図より				
A種		76.0+80.0+83.0		m		239.0

## 単 位 数 量 計 算 書

工 種	園路広場整備工				
種 別	地先境界ブロック				
	細別・規格	記号	計 算 式	単 位	合 計
	地先境界ブロック			個	16.5
	A種				
	基礎砕石		0.22*10.0	m2	2.2
	RC-30, t=100				
	基面整正		0.22*10.0	m2	2.2
	土砂				
	床掘		0.13*10.0	m3	1.3
	土砂、標準				
	埋戻		0.11*10.0	m3	1.1
	土砂、最大埋戻幅1m未満				

10 m 当り

工 種	遊戯施設工						
種別・細別・規格	記号	計	算	式	単位	小 計	合 計
児童用複合遊具		計画平面図より			基		1
児童用複合遊具					基	1	
コンクリート		0.216*8+0.125*14+0.064*17+0.080*2+0.030*4+0.028*3+0.128*3+0.128*9+0.036*4+0.018*2+0.100*1+0.075*1+0.050*3+0.025*3			m3	0.000	
σ ck=18N/m2							
均しコンクリート		0.025*8+0.018*14+0.013*17+0.013*2+0.012*4+0.012*3+0.023*3+0.070*9+0.008*4+0.008*2			m3	0.000	
σ ck=18N/m2							
型枠		1.44*8+1.00*14+0.64*17+0.80*2+0.32*4+0.36*3+0.96*3+0.96*9+0.48*4+0.24*2+0.30*1+0.25*1+0.20*3+0.15*3			m2	0.000	
小型構造物							
型枠		0.14*8+0.12*14+0.10*17+0.10*2+0.10*4+0.11*3+0.14*3+0.24*9+0.08*4+0.08*2			m2	0.000	
均し型枠							
円形型枠							
紙製, φ 250		0.6*8+0.5*14+0.4*12			m	0.0	
紙製, φ 200		0.4*17+0.5*2			m	0.0	
紙製, φ 150		0.4*4			m	0.0	
基礎砕石		0.49*8+0.36*14+0.25*17+0.25*2+0.24*4+0.24*3+0.45*3+1.4*9+0.16*4+0.16*2+2.31*1+1.76*1+1.21*3+0.66*3			m2	0.00	
RC-30, t=100							
基面整正		0.5*8+0.4*14+0.3*17+0.3*2+0.2*4+0.2*3+0.5*3+1.4*9+0.2*4+0.2*2+2.3*1+1.8*1+1.2*3+0.7*3			m2	0.0	
土砂							
床掘		2.2*8+1.7*14+1.3*17+1.5*2+0.9*4+1.1*3+1.6*3+1.6*9+1.1*4+0.8*2+0.6*1+0.5*1+0.4*3+0.3*3			m3	0.0	
土砂、標準							
埋戻し		1.9*8*1.5*14+1.2*17+1.4*2+0.8*4+1.0*3+1.4*3+1.3*9+1.0*4+0.8*2+0.2*1+0.2*1+0.2*3+0.2*3			m3	0.0	
土砂、最大埋戻幅1m未満							







工 種	遊戯施設工						
種別・細別・規格	記号	計 算 式			単位	小 計	合 計
シェルター							
シェルター					基	1	
3000×3000							
シェルター基礎							
コンクリート		0.567*4			m3	2.268	
σ ck=18N/m2							
均しコンクリート		0.050*4			m3	0.200	
σ ck=18N/m2							
型枠		2.52*4			m2	10.08	
小型構造物							
型枠		0.20*4			m2	0.80	
均し型枠							
基礎砕石		1.00*4			m2	4.00	
RC-30, t=100							
基面整正		1.00*4			m2	4.0	
土砂							
床掘		3.4*4			m3	13.6	
土砂、標準							
埋戻し		2.7*4			m3	10.8	
土砂、最大埋戻幅1m未満							
鉄筋							
D-13		11.74+5.81+6.21*4			kg	42.39	

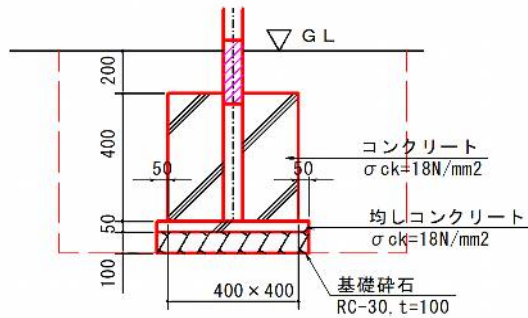


工 種	遊戯施設工						
種別・細別・規格	記号	計 算 式			単位	小 計	合 計
テーブル							
テーブル基礎					基	2	
コンクリート		0.045*2*1			m3	0.090	
σ ck=18N/m2							
均しコンクリート		0.012*2*1			m3	0.024	
σ ck=18N/m2							
型枠		0.48*2*1			m2	0.960	
小型構造物							
型枠		0.09*2*1			m2	0.180	
均し型枠							
基礎碎石		0.24*2*1			m2	0.480	
RC-30, t=100							
基面整正		0.2*2*1			m2	0.4	
土砂							
床掘		0.9*2*1			m3	1.8	
土砂、標準							
埋戻し		0.8*2*1			m3	1.6	
土砂、最大埋戻幅1m未満							

## 単 位 数 量 計 算 書

工 種 遊戯施設工  
種 別 インクルーシブ遊具基礎A

### 基礎A



1 基 当 り

細別・規格	記号	計 算 式	単位	合 計
コンクリート		0.40*0.40*0.40	m3	0.064
σ ck=18N/m2				
均しコンクリート		0.50*0.50*0.05	m3	0.013
σ ck=18N/m2				
型枠		0.40*0.40*4	m2	0.64
小型構造物				
型枠		0.50*0.05*4	m2	0.10
均し型枠				
円形型枠			m	0.4
紙製, φ 200				
基礎砕石		0.50*0.50	m2	0.25
RC-30, t=100				
基面整正		0.50*0.50	m2	0.3
土砂				
床掘		1.40*1.40*0.65	m3	1.3
土砂、標準				
埋戻し		1.3-(0.40*0.40*0.40+0.50*0.50*0.15)	m3	1.2
土砂、最大埋戻幅1m未満				













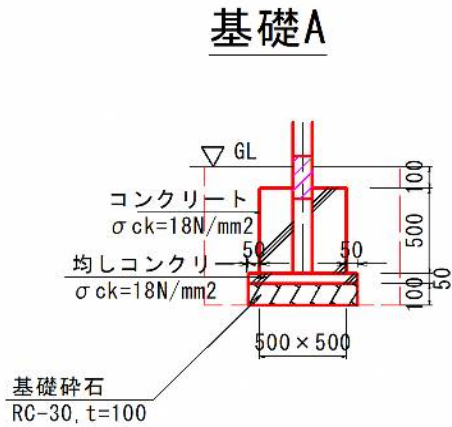






## 単 位 数 量 計 算 書

工 種 別 遊戯施設工  
種 別 ロープウェイ基礎A



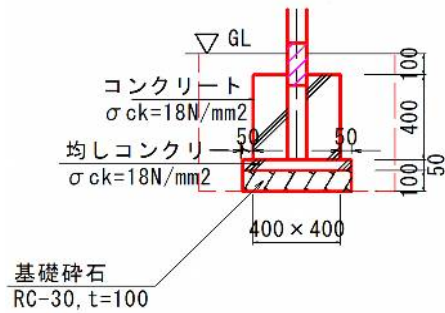
細別・規格	記号	計 算 式	単 位	合 計
コンクリート		0.50*0.50*0.50	m3	0.125
σ ck=18N/m2				
均しコンクリート		0.60*0.60*0.05	m3	0.018
σ ck=18N/m2				
型枠		0.50*0.50*4	m2	1.00
小型構造物				
型枠		0.60*0.05*4	m2	0.12
均し型枠				
基礎碎石		0.60*0.60	m2	0.36
RC-30, t=100				
基面整正		0.60*0.60	m2	0.4
土砂				
床掘		1.50*1.50*0.65	m3	1.5
土砂、標準				
埋戻し		1.5-(0.50*0.50*0.50+0.60*0.60*0.15)	m3	1.3
土砂、最大埋戻幅1m未満				

1 基 当 り

## 単 位 数 量 計 算 書

工 種 遊戯施設工  
種 別 ロープウェイ基礎B

### 基礎B



1 基 当 り

細別・規格	記号	計 算 式	単 位	合 計
コンクリート		0.40*0.40*0.40	m3	0.064
σ ck=18N/m2				
均しコンクリート		0.50*0.50*0.05	m3	0.013
σ ck=18N/m2				
型枠		0.40*0.40*4	m2	0.64
小型構造物				
型枠		0.50*0.05*4	m2	0.10
均し型枠				
基礎碎石		0.50*0.50	m2	0.25
RC-30, t=100				
基面整正		0.50*0.50	m2	0.3
土砂				
床掘		1.40*1.40*0.55	m3	1.1
土砂、標準				
埋戻し		1.1-(0.40*0.40*0.40+0.50*0.50*0.15)	m3	1.0
土砂、最大埋戻幅1m未満				





## 単 位 数 量 計 算 書

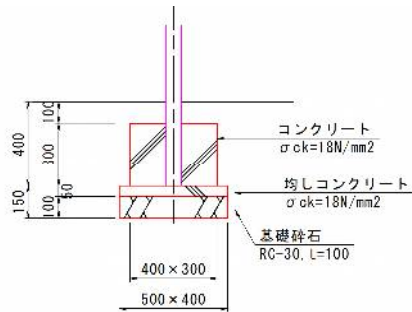
工 種	遊戯施設工
種 別	シェルター基礎

	細別・規格	記号	計 算 式	単 位	合 計	
	コンクリート		0.90*0.90*0.70	m3	0.567	
	σck=18N/m2					
	均しコンクリート			1.00*1.00*0.05	m3	0.050
	σck=18N/m2					
	型枠			0.90*0.70*4	m2	2.52
	小型構造物					
	型枠			1.00*0.05*4	m2	0.20
	均し型枠					
	基礎碎石			1.00*1.00	m2	1.00
	RC-30, t=100					
	基面整正			1.00*1.00	m2	1.0
	土砂					
	床掘			1.90*1.90*0.95	m3	3.4
	土砂、標準					
	埋戻し			3.4-(0.90*0.90*0.70+1.00*1.00*0.15)	m3	2.7
	土砂、最大埋戻幅1m未満					
	鉄筋 D-13					
	フープ筋			2.360*5*0.995	kg	11.74
	立ち上げ筋			0.730*8*0.995	kg	5.81
	ベース筋			0.780*8*0.995	kg	6.21

1 基 当 り

## 単 位 数 量 計 算 書

工 種 別  
遊戯施設工  
ベンチ基礎

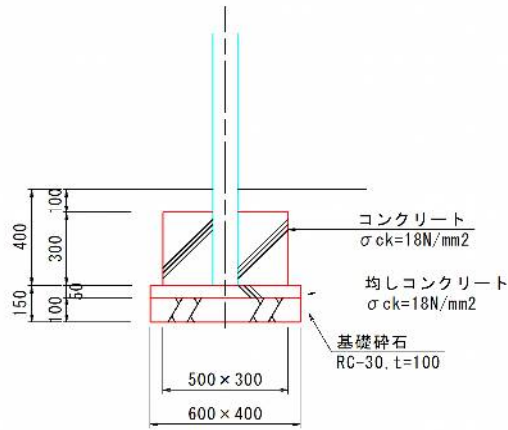


細別・規格	記号	計 算 式	単位	合 計
コンクリート		0.40*0.30*0.30	m3	0.036
σ ck=18N/m2				
均しコンクリート		0.50*0.40*0.05	m3	0.010
σ ck=18N/m2				
型枠		0.40*0.30*4	m2	0.48
小型構造物				
型枠		0.50*0.05*2+0.40*0.05*2	m2	0.09
均し型枠				
基礎碎石		0.50*0.40	m2	0.20
RC-30, t=100				
基面整正		0.50*0.40	m2	0.2
土砂				
床掘		1.40*1.30*0.45	m3	0.8
土砂、標準				
埋戻し		0.8-(0.40*0.30*0.30+0.50*0.40*0.15)	m3	0.7
土砂、最大埋戻幅1m未満				

1 基 当 り

## 単 位 数 量 計 算 書

工 種 別  
遊戯施設工  
テーブル基礎



1 基 当 り

細別・規格	記号	計 算 式	単 位	合 計
コンクリート		0.50*0.30*0.30	m3	0.045
σ ck=18N/m2				
均しコンクリート		0.60*0.40*0.05	m3	0.012
σ ck=18N/m2				
型枠 小型構造物		0.50*0.30*2+0.30*0.30*2	m2	0.48
型枠 均し型枠		0.60*0.05*2+0.30*0.05*2	m2	0.09
基礎碎石		0.60*0.40	m2	0.24
RC-30, t=100				
基面整正 土砂		0.60*0.40	m2	0.2
床掘 土砂、標準		1.50*1.30*0.45	m3	0.9
埋戻し 土砂、最大埋戻幅1m未満		0.9-(0.50*0.30*0.30+0.60*0.40*0.15)	m3	0.8